

대한민국 옥외광고가 온 에어 되는 곳, 광고플레이

DOOH ADVERTISING PROPOSAL



구글, 네이버에 '광고플레이' 를 검색하시면 전국의 매체 정보를 한눈에 확인하실 수 있습니다.



회사소개

본 기업은 디지털 옥외광고물의 소비자 접근성을 높이고자, **중소벤처기업부와 한국데이터산업진흥원의 지원을 받아 디지털 옥외광고 플랫폼 '광고플레이'**를 개발·운영하고 있습니다. 광고 비용 조정, 구좌 예약, 영상 송출, 결과보고 등 착오없이 진행되며, 대형 전광판부터 중·소형 미디어 까지 고객의 **목적, 예산, 일정, 지역에 따라 최적의 매체를 패키지로 제안**드립니다.

※ 사업분야: 옥외광고, 전광판광고, 광고대행, 광고 콘텐츠 디자인, 소프트웨어 개발 및 공급 ※ 특허등록: 빅데이터 기반 디지털 사이니지 광고 관리 방법 및 그 장치와 시스템 관련 2건 보유



매체 유형

<디지털 옥외광고>

- 빌딩 대형 옥외 전광판
- 쇼핑몰·광장·영화관 벽면 및 기둥형 전광판
- 공항·터미널·지하철·버스쉘터 등 스마트 교통 미디어
- 아파트·오피스 엘리베이터 보드

<랩핑·포스터·빌보드 조명 광고>

- 건물 외벽 랩핑
- 빌딩 옥상 빌보드
- 버스·지하철 조명광고
- 기타



도심 빌딩 전광판



옥외 광장 전광판



쇼핑몰·실내 광장 기둥형 전광판



인도면 도로면 디지털 버스쉘터



중앙차로 디지털 버스쉘터



환승 진입구 전광판



지하철 환승통로 전광판

진행절차 영상제작

매체별 규격, 해상도, 형태 상이
지점 확정 후 상세가이드 제공

진행절차

매체 선정/제안

예산, 광고내용, 타겟
선호지역, 매체유형
컨설팅

매체확정

매체 유형, 지점, 수량,
광고일, 기간 확정
광고소재 내용 공유

부킹/계약

싱크광고 3개월 전
일반 1개월 전
시즌별·지역별 상이

영상소재

조명광고 7-15일 (구청심의O)
옥상 빌보드 1개월 (구청심의O)
영상광고 최소 3일 (자체심의O)

온에어

송출보고서
관리보고서

실시간 예약 시스템으로 매체와 일정 확정 후 가능 구좌 최종 확인 필요

영상제작

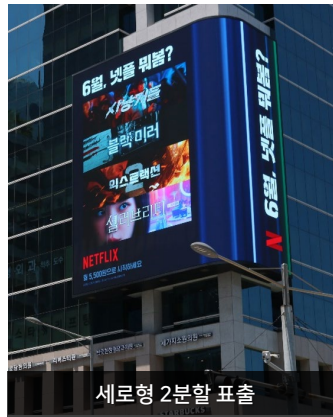
다양한 규격과 형태, 영상 분할 방식

규격, 해상도(pixel), 프레임 등 지점 확정 후 상세 가이드 제공

영상 파일포맷 MP4, AVI / 이미지 스틸컷 고화질 JPEG, PSD 모두 가능



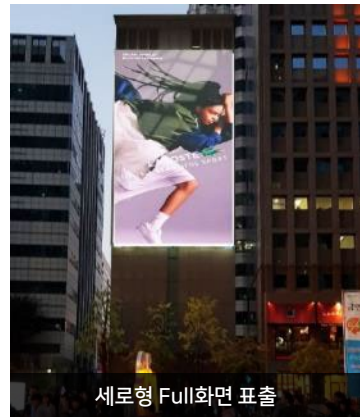
가로형 2분할 표출



세로형 2분할 표출



세로형 2분할 표출



세로형 Full화면 표출

옥외광고 매체활용

싱크 표출 방식으로 임팩트 UP SNS를 통한 2차 확산 기대

타임싱크 time signal: 두개 이상의 매체에서 영상이 개별 표출되다가 특정시점에 동시 표출 (ex. 1일 20초 영상 개별 표출 100회 + 00분과 30분에 동시표출 36회)

일반싱크: 두개 매체, 전 횟수 동시 표출 (ex. 1일 20초 영상 동시 표출 100회)

ex) 스타신규앨범홍보, 브랜드 론칭, 이벤트 등

Hot Place 핵심지역 매체로 주목도 강화

강남, 도산, 삼성, 광화문, 홍대, 명동, 성수 등 일평균 유동인구와 국내외 유입 인구 높은 핵심지역 매체 활용

ex) 스타, 패션, 뷰티, 축제, 컬처, 테크, 가전, 식품, 제약, 교육, 금융 등 목적에 맞는 핵심 지역 선정

온·오프라인 Media Mix 다양한 매체로 언제 어디서든 시각적 관심 유도

광역 타겟 채널: 온라인 카카오, 메타(인스타그램, 페이스북) / 로컬 타겟 채널: 온라인 당근마켓, 오프라인 엘리베이터 미디어 보드
핵심지역 대형 전광판 광고, 스마트 교통 디지털, MZ타겟 전국 대학 광고

ex) 빌딩 대형 전광판 + 디지털 버스쉘터 + 엘리베이터보드

ex) 메타, 카카오, 당근 온라인 매체 + 빌딩, 교통, 생활 옥외광고 Mix

와이드 커버리지 패키지 매체 활용

핵심지역 매체와 특가매체 혼합 다지역 홍보 확산

ex) '스픽', '희양화로', '캘리맥주' 등 핵심지역 홍대, 명동, 강남, 여의도, 잠실 등 5곳 + 가로형 특가매체 10곳 등 혼합 송출



싱크표출



3D 영상 표출



교차로 고화질



백화점 중심 상권



터미널 역세권

건물 대형 광고

대형 전광판 3일/7일/15일 단기 진행 가능 (할증 적용, 매체별 정책 상이)

예산 맞춤 컨설팅, 패키지 매체, 특가 매체, 기간할인 문의 /: 1533-1975 / 이메일: info@k-goplay.com / 실시간 채널톡 www.k-goplay.com

매체유형	지역	월 비용(단위:만원/부가세 별도)		설치 위치	표출횟수 운영시간
		개별 단가	패키지 비용		
빌딩 대형 전광판 (실내외)	서울 강남, 도산, 홍대, 명동 등 핵심지역 (영상)	1,200~1,500만원	지점과 수량 확정 후 산정	빌딩 벽면 또는 옥상	1일 20초 영상 100회 06:00-24:00(18시간)
	서울 도심권, 강남권, 서울 외곽 수도권 (영상)	500~1,200만원	지점과 수량 확정 후 산정		
	대구, 대전, 세종, 부산, 광주, 울산, 창원, 제주도 등 지방지역 (영상)	300~800만원	지점과 수량 확정 후 산정		
	(특가패키지) 남권, 도심권, 인천, 김포, 부산, 제주 핵심지역 (영상)	-	3,000만원(10개 지점 선택) 5,000만원(20개 지점 선택)	건물 옥상 가로형	1일 20초 영상 100회 06:00-24:00(18시간)
	쇼핑몰, 실내광장, 영화관 대형	500~2,500만원	지점 확정 후 산정	건물 내부 기둥 또는 벽면	매체별 상이
건물 벽면 랩핑·조명	서울 홍대, 성수, 신사 등 핫플 거리 랩핑 (비조명)	-	지점 확정 후 산정	빌딩 옥외 벽면	All day
	서울 도심권, 강남권 빌딩 옥상 (조명/비조명)	-	지점 확정 후 산정	빌딩 옥외 옥상	All day

※ 1일 운영시간: 매체별 상이 ※ 영상파일: 이미지(JPEG, PNG), 동영상(WMV, mp4) 즉시 송출 ※ 광고 소재: 광고주 제공, 조명 광고물 출력+부착 비용 별도

지하철 광고

교통광고 지역별, 지점별, 노선별 비용 별도 문의 / 광고 심의·제작·설치 절차로 인해 광고 소재 제출 후 광고 시작일까지 15~20일 소요
 예산 맞춤 컨설팅, 패키지 매체, 특가 매체, 기간할인 문의 / : 1533-1975 / 이메일: info@k-goplay.com / 실시간 채널톡 www.k-goplay.com

매체유형	지역		월 비용(단위:만원)		설치 위치	표출횟수 운영시간	
			개별 단가	패키지 비용			
지하철	2호선 메트로라이브 53개 역사 100개소		패키지 상품	40,000,000	2호선 지하철 내·외선 열차 내부 출입문 상단	15초 영상 70회 06:00-02:00(20시간)	
				20,000,000		15초 영상 35회 06:00-02:00(20시간)	
	1-8호선 메트로게이트 100개소		패키지 상품	25,000,000	1-8호선 지하철 이동 게이트 상단	15초 영상 70회 06:00-02:00(20시간)	
				13,000,000		15초 영상 35회 06:00-02:00(20시간)	
	전동차 내부 미디어 전광판 9호선 기준(1,728대)		지점 확정 필요	1,000만원 지자체 할인 30%내외		9호선 지하철 열차 내부 출입문 상단	1일 15초 영상 100회 06:00-02:00(20시간)
	지하철 노선별, 개별 매체 진행 가능	1-4호선 전체		등급별 상이 지점 확정 필요	25,000,000	승강장, 대합실	1일 15초 영상 150회 05:00~01:00(20시간)
		2호선 전체			15,000,000		
		3호선 전체			7,000,000		
		4호선 전체			5,000,000		
	지하철 2호선 전체 승강장 행선 안내기 미디어		패키지 상품	1일 20초 영상 100회 2,000만원 1일 20초 영상 50회 1,000만원	승강장 상단 행선 안내기 (음향 지원)	1일 20초 영상 100회 05:40-00:40(20시간)	
강남역 디지털 전광판		등급별 상이 지점 확정 필요	디지털 패키지1,000~3,000만원	지하철 기둥, 벽면 출입구 등	1일 20초 영상 100회 06:00-02:00(20시간)		
지하철 조명 광고물 (호선별/SSA~B등급) 와이드칼라, 스크린도어, 와이드칼라, 디포스테이션 등		150~400만원 등급별 상이	수량 확정 후 산정	승강장, 대합실	All day		
터미널, 철도	인천공항, 김포공항, 공항철도 영상, 포스터, 조명		700~4,000만원	상세정보 별도 문의	인천·김포공항 터미널 서울역·인천공항 구간 철도	-	

※ 1일 운영시간: 매체별 상이 ※ 영상파일: 이미지(JPEG, PNG), 동영상(WMV, mp4) 즉시 송출 ※ 광고 소재: 광고주 제공, 조명 광고물 출력+부착 비용 별도

버스쉘터·버스 광고

교통광고 지역별, 지점별, 노선별 비용 별도 문의 / 광고 심의·제작·설치 절차로 인해 광고 소재 제출 후 광고 시작일까지 15~20일 소요
 예산 맞춤 컨설팅, 패키지 매체, 특가 매체, 기간할인 문의 / : 1533-1975 / 이메일: info@k-goplay.com / 실시간 채널톡 www.k-goplay.com

매체유형	지역		월 비용(단위:만원/부가세 별도)		설치 위치	표출횟수 운영시간	
			개별 단가	패키지 비용			
버스 쉘터	서울 가로변 버스쉘터(지역별/등급별 비용) (조명/비조명)		1기 2면 40~300만원	지점과 수량 확정 후 산정	가로변 버스 쉘터 정류장 ㄱ자형·일자형	All day	
	서울 도심권과 강남권 전체 중앙차로 버스 쉘터 (조명)		1기 2면 160만원	강남대로 8기 16면 5,000만 서울 전역 60기 120면 5,000만원	버스 중앙 분리대	All day	
	서울 여의도, 서울역, 청량리 환승센터 T- Center (조명/비조명)		1기 2면 300만원	14기 28면 4,000만원 13기 26면 4,000만원 지주형 1기 2면 2,500만원	환승센터	All day	
	디지털 패키지	강남대로, 서초, 삼성 디지털 (영상)		-	10기 20면 2,500만원	가로변 버스 쉘터	1일 30초 영상 138회 04:00-03:00(23시간)
		이태원 디지털 (영상)		-	10기 20면 1,300만원	가로변 게시대	
		광화문, 종로1가, 종로2가 디지털 (영상)		-	1개 정류장 6기 12면 700만원	버스 중앙 분리대	
	강남특화 디지털 패키지	테헤란로 에코큐브 디지털 버스쉘터 (영상)		-	10개 지점 3,000만원	정류장 도로방향 가로방향	1일 30초 영상 100회 06:00-24:00(18시간)
도산대로 그린 스마트존 버스 쉘터 (영상)		-	14개 지점 3,500만원				
학동로 그린스마트존 버스쉘터 (영상)		-	6개 지점 1,600만원				
버스 내·외부	시내버스 외부 부착 광고(SSA~B등급별 비용) (비조명)		90~170만원	노선과 수량 확정 후 산정	시내버스 외부	06:00-24:00(18시간)	
	시내버스 내부 음성 광고 (SSA~D등급별 비용) (음성)		60~170만원	노선과 수량 확정 후 산정	시내버스 내부	06:00-24:00(18시간)	
고속도로	도시고속도로, 간선도로 전국 지주형 (영상/조명)		-	지점 확정 후 산정	도로변 지주형 광고판	All day	
도시가로	강남, 송파, 강동, 서대문, 은평, 강서 등 지주형 전자 게시대 (영상)		70~80만원	지점과 수량 확정 후 산정	사거리 교차로 지주형 전광판	1일 15초 또는 20초 영상 180~220회 06:00-24:00(18시간)	
	서울 동작구 가로 시설물 광고 (영상/조명)		영상 12만원 조명 24만원	18개 지점 영상 200만원 18개 지점 조명 400만원		1일 15초 영상 100회 조명 All day	

※ 1일 운영시간: 매체별 상이 ※ 영상파일: 이미지(JPEG, PNG), 동영상(WMV, mp4) 즉시 송출 ※ 광고 소재: 광고주 제공, 조명 광고물 출력+부착 비용 별도

중소형 생활 미디어

예산 맞춤 컨설팅, 패키지 매체, 특가 매체, 기간할인 문의 / : 1533-1975 / 이메일: info@k-goplay.com / 실시간 채널톡 www.k-goplay.com

매체유형	지역	월 비용(단위:만원)		설치 위치	표출횟수 운영시간
		미디어 당 개별 단가	패키지 비용		
아파트 오피스· 엘리베이터 미디어 (단지 단위 계약 필수)	서울 강남, 서초, 송파, 양천 프리미엄 서울·경기, 인천, 대구, 부산	1~2만원/대	서울·수도권 4,500만원 대구 1,300만원, 부산 1,300만원	엘리베이터 내 벽면	1일 15초/30초 영상 100회 06:00~24:00(18시간)
	대전(1,200대), 천안(1,200대), 창원(1,000대), 전북(1,000대), 강원(1,000대), 세종(800대), 울산(800대)	8천원/대	지역별 각 600만원		
리테일미디어	전국 GS25(옥외 미디어만 전국 3,200대) + GS Fresh 매체 추가 가능	GS25 옥외 미디어 전국 송출 기준 3,500만원 지점과 수량 확정 후 산정		GS25편의점 내외부, GS Fresh 내부	1일 15초 영상 100회 05:00~02:00(23시간)
대학교미디어	서울(35), 경기(29), 강원(2), 인천(5), 대전(4), 세종(1), 충청남도(16), 대구(5), 경상남도(5), 경상북도(8), 울산(2), 부산(6), 광주(7), 전라남도(6), 전라북도(4)	1개 매장 25만원	1개 매장 미디어+포스터+Pop보드 패키지 지방 50만원, 서울60만원	대학교 내 카페 상단	1일 15초 영상 100회 08:00~18:00 매장별 상이

※ 1일 운영시간: 매체별 상이 ※ 영상파일: 이미지(JPEG, PNG), 동영상(WMV, mp4) 즉시 송출 ※ 광고 소재: 광고주 제공, 조명 광고물 출력+부착 비용 별도

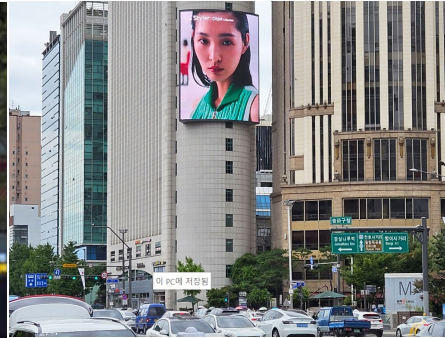
건물 대형 전광판

※ 저작권자 © 광고플레이 무단전재 및 재배포 금지

최대 규격 高 화질 매체, 목적에 맞는 광고 타깃 지역으로 가성비 있게 제안! 관광특구, 역세권, 교차로 등 유입·유동 인구 多 핵심지역
전광판 광고 7일, 15일 단위 단기 광고 가능 (할증 적용, 매체별 정책 상이 / 일부 매체 성수기 단기 불가)



건물 대형 옥외 전광판



광장 기둥형 전광판



쇼핑몰 상층리에 전광판

Digital Out Of Home SITE MAP

네이버에서 '광고플레이' 를 검색하시면 전국의 매체 정보를 한눈에 확인하실 수 있습니다. 선호 지역의 매체를 직접 확인해 보세요.

홍대입구역 H-V

광화문 광장

경복궁역 광화문

청계광장 정계천

명동 을지로입구역

동대문(DDP)

동대문역

두타울

홍대입구역 미래

이태원역 삼거리

이태원 우사단로

이태원역 삼거리

홍대입구역 스칼렛

신사동 가로수길 진입

도산공원사거리

도산대로SB타워

도산대로 버스엘터

서울역 한강대로 부양

서울역ktx

잠실 월드컵 사거리

서울대입구역

여의도 더현대

여의도 유진

강남대로 정표미션

강남대로 시티

강남대로 규영

강남역사거리미진

강남역 지하철 환승

테헤란로 역삼역

테헤란로 신릉역

테헤란로 버스엘터

[사례] 홍대입구역, 강남역 타임싱크_한 지역 2개 이상 매체 동시 표출



지하철, 버스쉘터, 스마트 교통 미디어

※ 저작권자©광고플레이무단전재 및 재배포 금지

일상 속 이동공간, 눈높이에서 영상으로 시선 확실하게
 교통 조명 광고는 구청 심의·제작·설치 절차로 광고 소재 제출 후 광고 시작일까지 약 15~20일 소요 / 영상 광고는 약 3일



서울시 도산대로 그린 스마트존 버스쉘터 / 버스 승차대

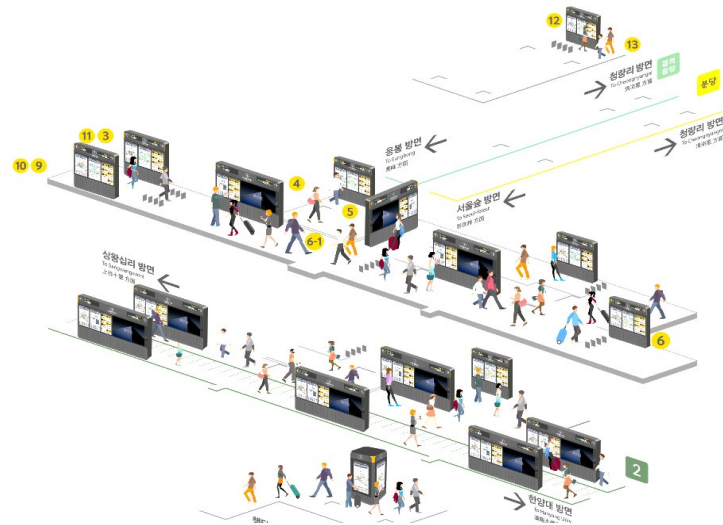


지하철 환승 통로 미디어월



지하철역 PMP 기둥+벽면 전광판

지하철 승강장 행선 안내기 미디어



- Type A**
 승강장 대합실
- Type B**
 대합실
- Type C**
 외부 출구
- Type D**
 섬식 승강장

[사례] 도산대로, 학동로, 테헤란로 스마트 쉼터



C(전,후)

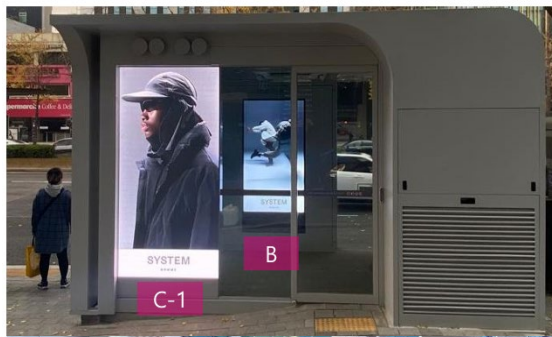
A



B

C(전,후)

도산대로: 결합형 광고 4면(실외 3면 / 실내 1면), 14개 지점

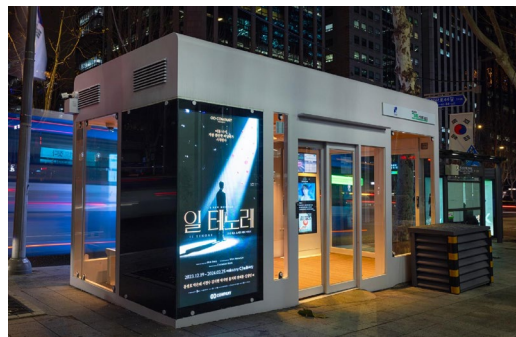


C-1

B



학동로: 실내형 광고 3면(실외 2면 / 실내 1면), 6개 지점



테헤란로: 결합형 광고 4면(실외 3면 / 실내 1면), 10개 지점

※ 저작권자©광고플레이무단전제및재배포금지

[사례] 강남 지하철역

A 트리플 파노라마



B 파노라마



C 자이언트



D 디지털 사각기둥



1 와이드 컬러 사각기둥



2 라이트닝 게이트



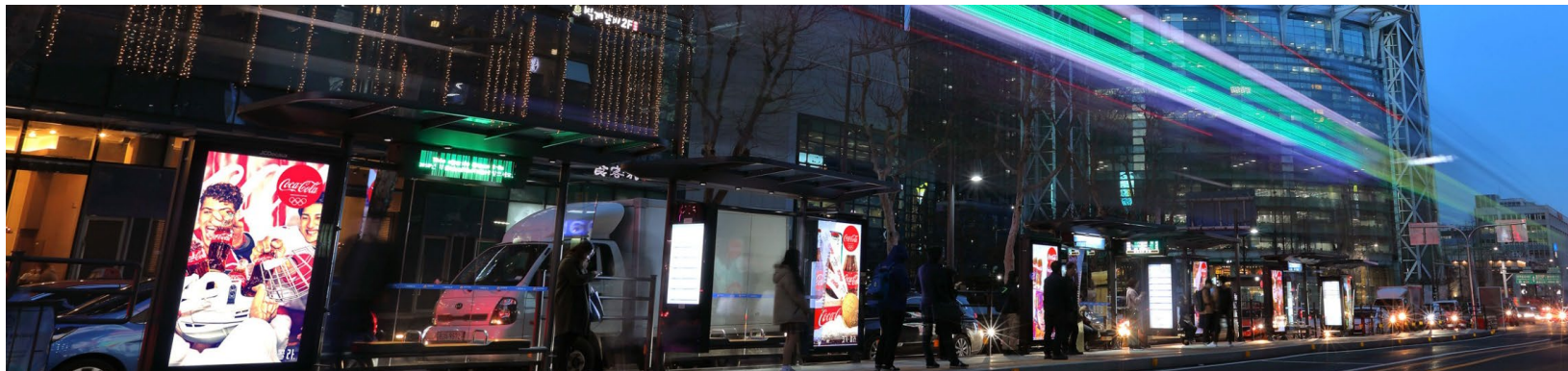
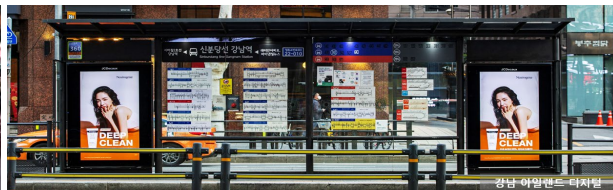
3 벽면 와이드 컬러



4 캐노피 + 벽면랩핑



[사례] 강남, 삼성, 이태원, 홍대, 광화문, 서울역, 여의도 등 핵심지역 버스쉘터



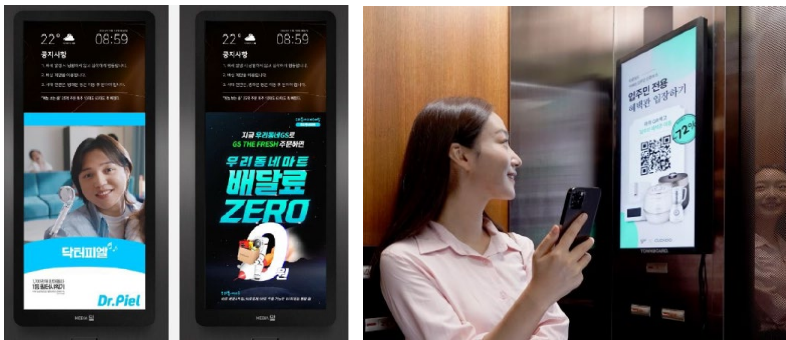
[생활]

영상+이미지+QR코드 활용
눈높이 대기 공간에서 정보 전달 확실하게

전 연령 타겟 생활 밀착형 미디어로 가성비 up!

타운보드
25"

전 연령 타겟 주목도 높은 엘리베이터와
구매력 강한 직장인 대상 오피스 보드



디지털
게시판 50"

주요 정보와 함께 시선이 가는 디지털 게시대



[리테일]

일상으로 이어지는 반복 노출 각인 효과!

리테일
미디어

일상에서 자연스럽게 접하는 공간
마트와 편의점 리테일 미디어



[사례] 강남 아파트 엘리베이터, GS편의점



QR코드 이용한 오프라인 홍보! 수량 확정 후 구좌 확인 및 부킹 가능

시·군·구·동별 지역 세분화 타겟 광고 가능, 전 연령 타겟 다양한 지역에 홍보
 밀폐된 공간내 자연스러운 광고 시형 유도, 지속 반복적인 광고 노출



전국 대학교 2030 MZ 핵심 타겟 집중!

※ 저작권자©광고플레이무단전재 및 재배포 금지

대학교
135개
매장 50"

패키지 효과!
전국 135개 대학교 카페 미디어보드

영상매체+포스터+POP보드 패키지 가능
QR코드 이용한 온·오프라인 홍보 효과 동시에!

전국 약 135개 하루 음료 소비량 최소 70,000-80,000잔 판매

매출
효과UP
20대 대학생 Target 98%



상단 메인 디지털 사이니지(영상)

음선 포스터+결제 테이블POP보드 패키지



Thank you

Plan, buy & analyze DOOH with Big-data
www.k-goplay.com

광고플레이

Tel. 1533-1975

E-mail. info@k-goplay.com